



Dott.a Luisa Memore

ISDE Piemonte



Tavola rotonda

Le nostre proposte per parlare di inquinamento a Torino

Stato dell'arte con tabelle e grafici

Nuovi accordi per il miglioramento della qualità dell'aria nel bacino padano

Gli inquinanti e i limiti di legge che li disciplinano

Inquinamento e **cambiamenti climatici**

INQUINAMENTO ATMOSFERICO

Inquinamento e rischi per la **salute**

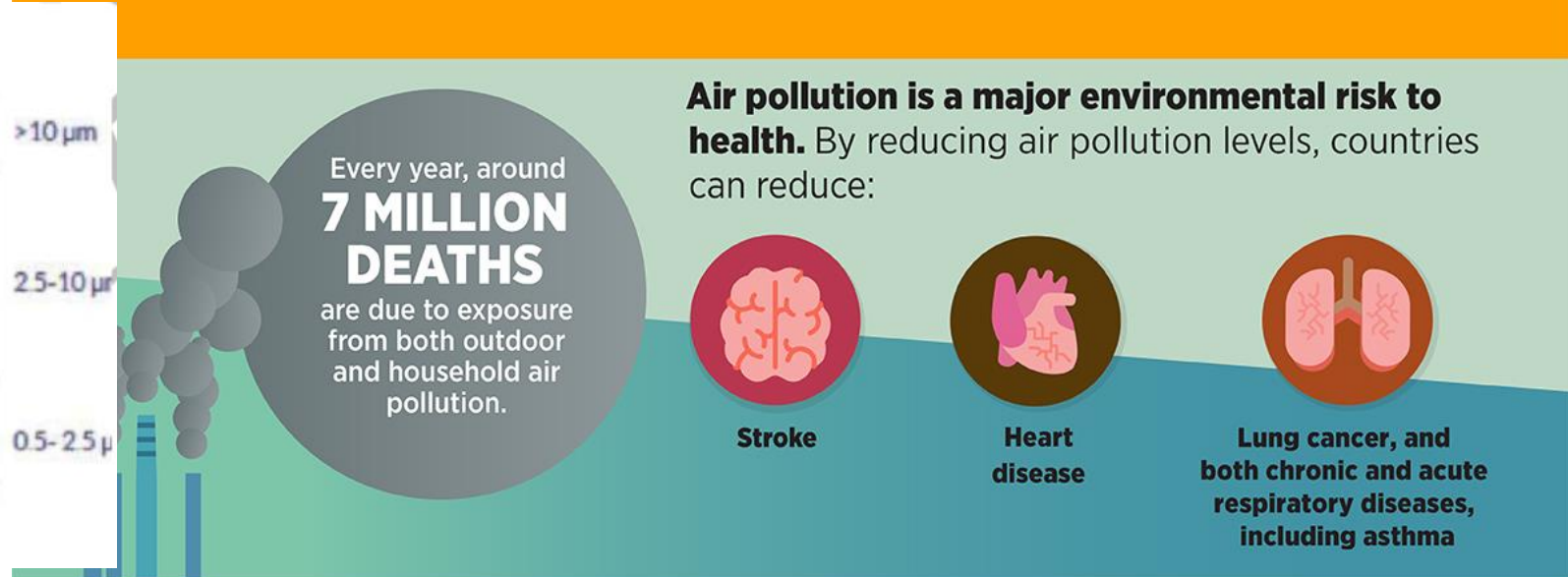
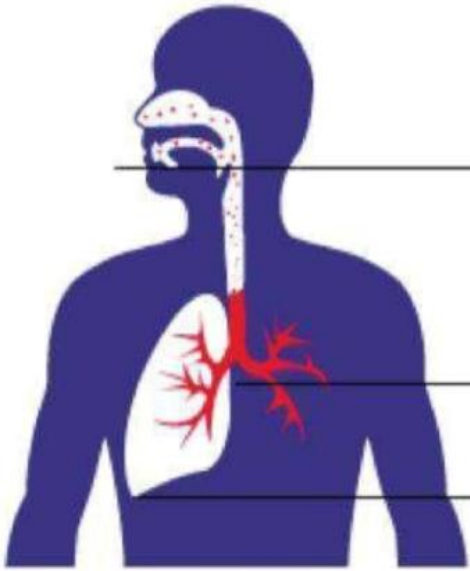
Il ruolo del **verde urbano** e delle soluzioni **nature based**



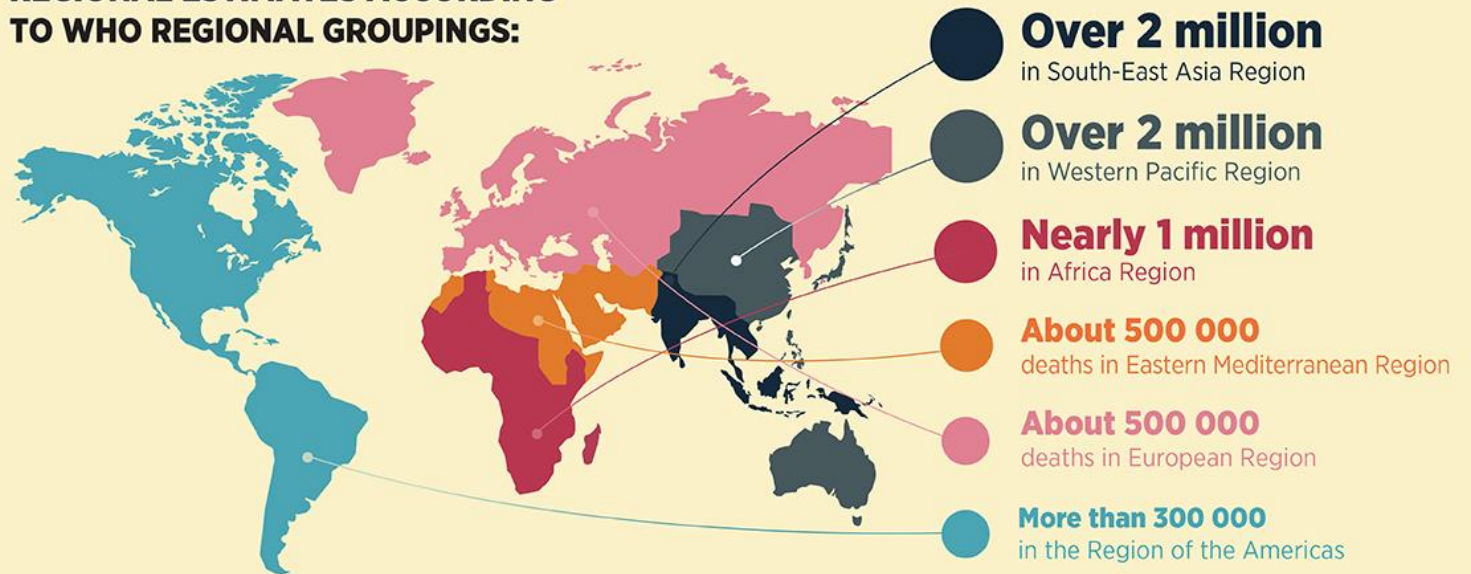
Moncalieri

4 febbraio 2021

AIR POLLUTION – THE SILENT KILLER



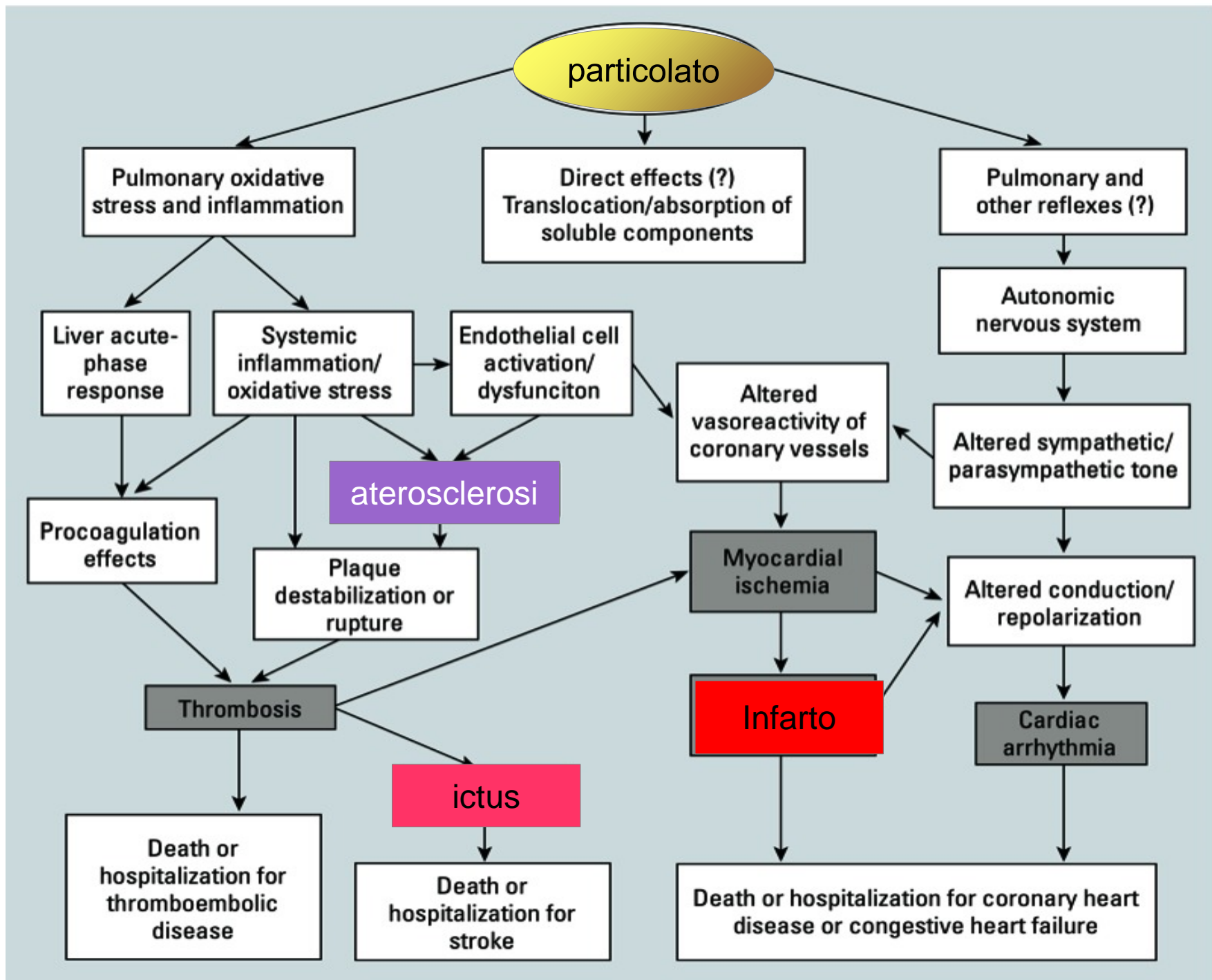
REGIONAL ESTIMATES ACCORDING TO WHO REGIONAL GROUPINGS:



CLEAN AIR FOR HEALTH

#AirPollution





Epidemiology • Vol 23, N 3, pp 505-6. May 2012 Air Pollution and Stroke (Svezia)

Concentrazione media del PM10: 16,3 microg/metro cubo

Aumento del rischio di ictus (nel giorno stesso e nel giorno successivo) nei pz con precedenti ictus/TIA (diabete): 2,3% complessivi; 4,3 se già vasculopatie precedenti

Particulate Air Pollution and Hospital Admissions for Cardiac Diseases in Potentially Sensitive Subgroups Italia)

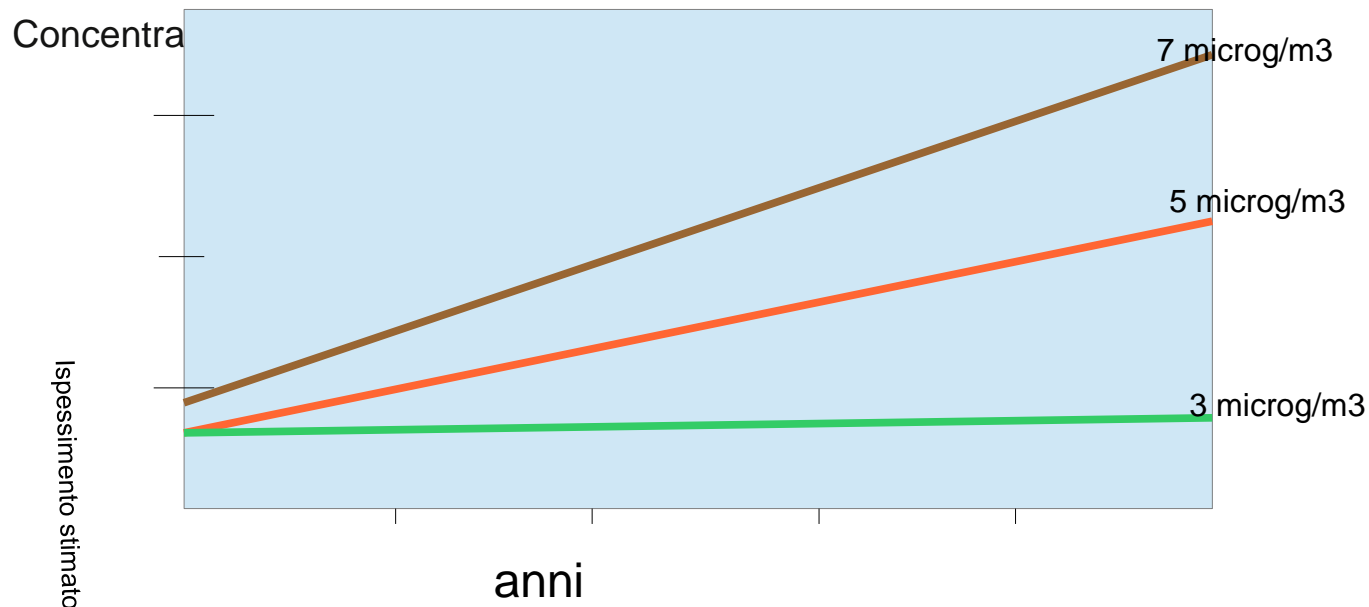
PM10 in 9 città tra 2001 e 2005: per ogni aumento di 10 microg/m³ . 1% di ricoveri cardiologici (1,4 per IMA)

Environ Pollut. 2013 Oct;181:1-6 (Cile)

Santiago tra 2002 e 2006; per ogni aumento di 10 microg/m³ di PM2,5 aumento di 1,29% di ricovero per ictus

PLOS Medicine | www.plosmedicine.org 1 April 2013 | Volume 10 | Issue 4 | e1001430 (USA)

(MESA Air)10 aa: crescita di placca aterosclerotica carotide comune dx



Ad ogni aumento del PM2,5 di 2,5 microg/m³ aumenta del 2% il rischio relativo di ictus.

La Verità Ci Rende Liberi

*Se credi che l'ambiente
sia meno importante
dell'economia....
prova a trattenere
il respiro
mentre conti
i tuoi soldi*

Dr Guy McPherson





“Solo quando l'ultimo fiume sarà
quando l'ultimo albero sarà abbato
quando l'ultimo animale sarà ucciso
solo allora capirete che il denaro